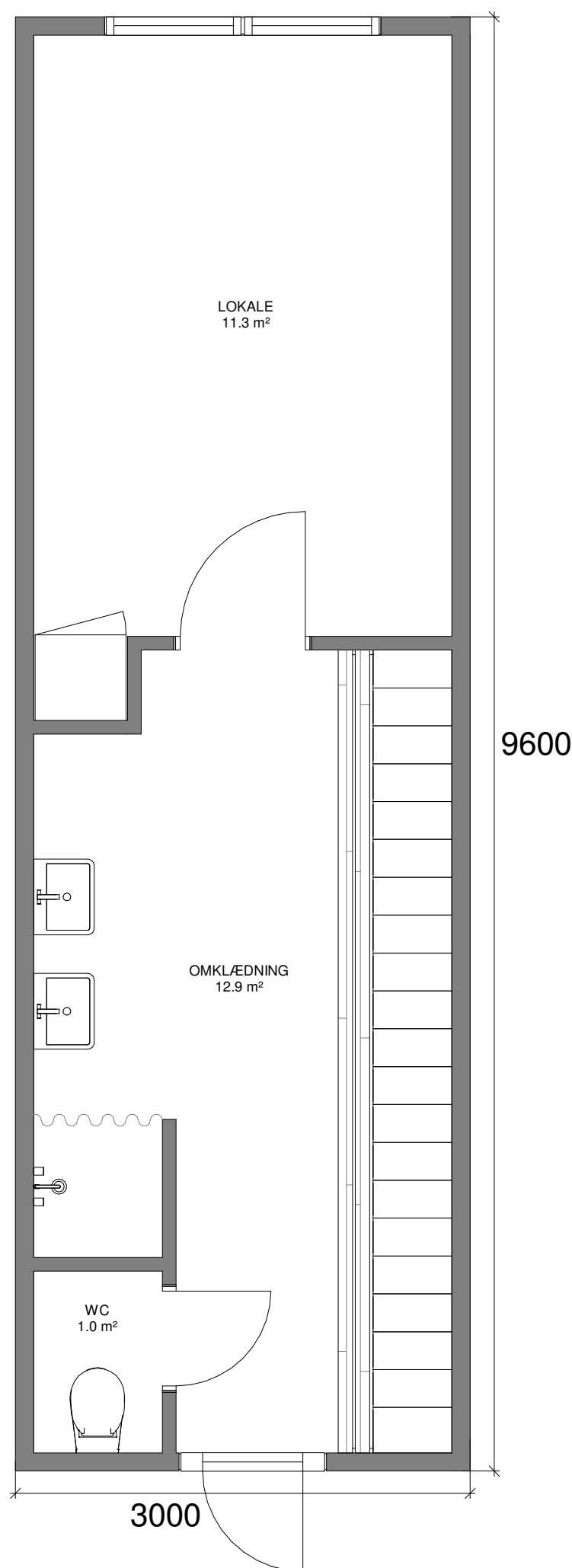


# MANDSKABSMODUL - 10 PERS.



## DETALJER

Type: COMBI10 - DG  
Størrelse: 30 m<sup>2</sup>  
Mål: 3,0 x 9,6 m  
Højde: 3,10 m (\*)  
Vægt: Ca. 7,0 t (\*)  
Stabelbar: Ja

(\* Variationer kan forekomme)

## TILSLUTNINGER

Vand: 3/4"  
Afløb: 110 mm  
El: 32 A

Komplet med installationer, herunder stikkontakter, el-radiatorer, evt. varmepumpe samt belysning.

## INVENTAR

Iht. ønske kan der medleveres kvalitetsmøbler. Eksempelvis;

- kantineborde, kantinestole
- kaffemaskiner, hårde hvidevarer
- opslagstavler
- trapper, m.m.