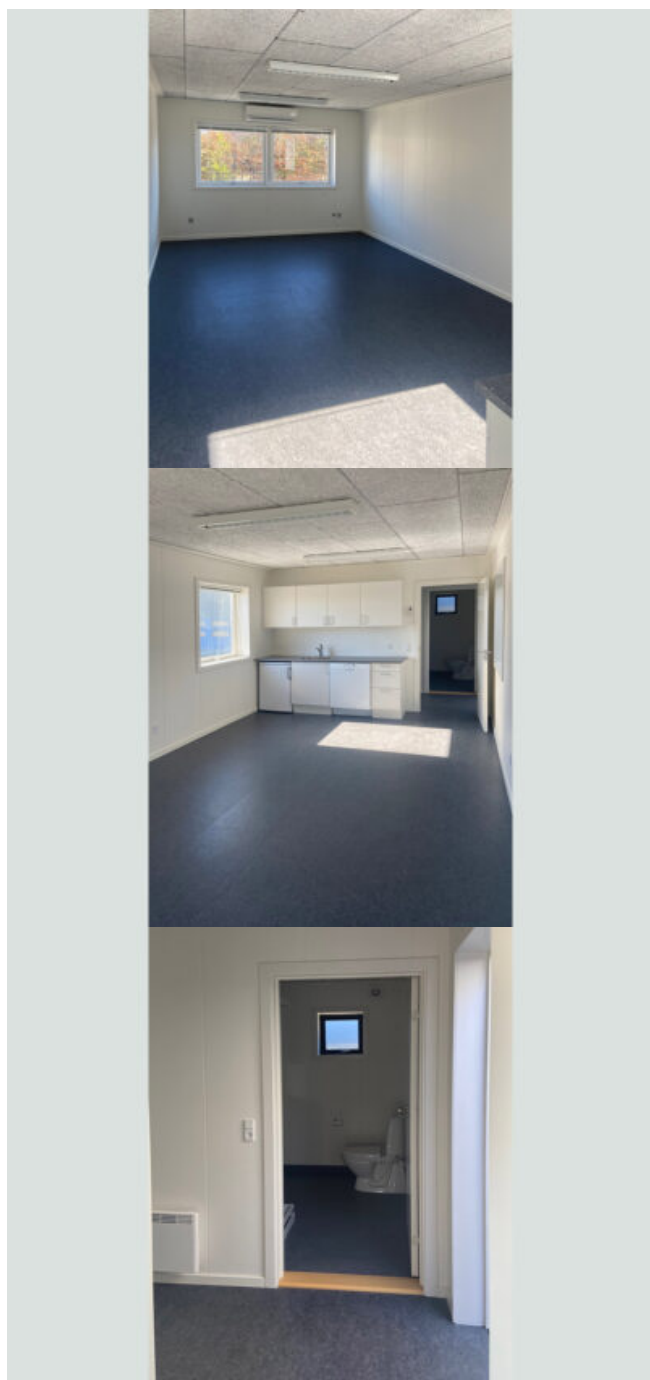




## Pavillonbygning 42m<sup>2</sup>



### MODUL INDHOLD:

Når man kommer ind i pavillonbygningen, træder man ind i en entré, som giver adgang til et badeværelse, et mindre lokale og et større lokale. Badeværelset indeholder både toilet, håndvask, brusefaciliteter samt et lille vindue til udluftning og lys.

Det mindre lokale er uden vinduer og ideelt til opbevaring, depot, kopi/print eller lignende. Det største lokale indeholder et tekøkken med opvaskemaskine, køleskab, vask og opbevaringsplads. Herudover sørger flere vinduer for, at der i lokalet er godt med lys og mulighed for naturlig ventilation.

Den 42 m<sup>2</sup> store pavillon opvarmes med varmepumpe og elradiatorer.

### TEKNISK INFORMATION:

**Type:** Isoleret med 200-350 mm i konstruktionerne

**Lofter:** Troldekt lofter

**Vægge:** Paneler med vævfolie

**Gulvbelægning:** Linoleum og vinyl på badeværelse

**Facadebeklædning:** Rockpanelplader

**Vinduer og døre:** Træ/træ med lavenergi termoglas

**Anvendelse:** Kontor, møde, kantine, beboelse, etc.

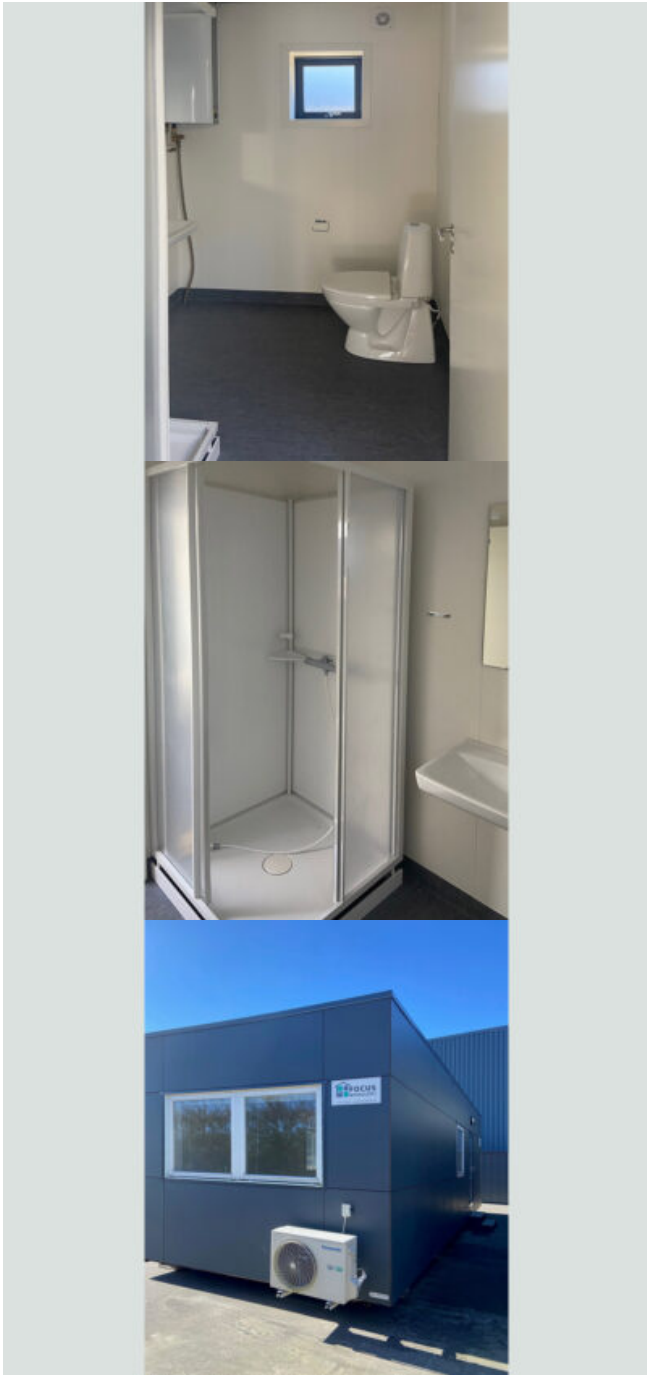
**Transport:** Vi tilbyder levering og montage af løsningen. Priser afhænger af leveringssted

### PRIS:

Vi kan tilbyde skarpe priser på denne løsning ved såvel køb som leje, kontakt os for nærmere drøftelse.



**87 10 90 99**





**87 10 90 99**

Navn\*

E-mail\*

Telefon

Besked\*

Send

