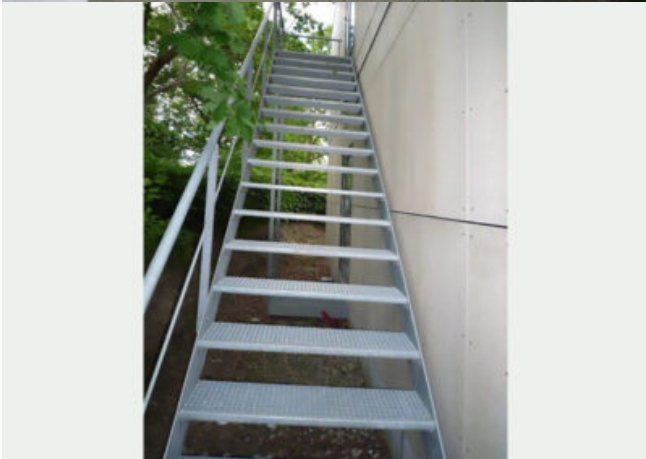


Markant og præsentabelt domicil i moduler



MODUL INDHOLD:

Til en af landets største vindmølle leverandører har FOCUS Moduler A/S opført en ca. 500 m² modulbygning i 2 etager, indeholdende mødelokaler, kontorer, såvel som storrumskontorer og enkeltmands kontorer, toilet- og bedefaciliteter m.m.

Gipsvægge med væv, linoleumsgulve, lofter i gips kombineret med Rockfon lydabsorberende felter udgør tilsammen ideelle akustikforhold til glæde for medarbejderne i modulbygningen. Et optimalt indeklima sikres i form af Airmaster varmepumper og decentral ventilation med friskluftsventilering og køl- samt opvarmning.

Markante vinduespartier giver optimalt lysindfald og er medvirkende til at denne domicilbygning præsenterer sig virkelig flot.

TEKNISK INFORMATION:

Entrepriseform: LEJESAG

Størrelse: ca. 500 m²

Klimaskærm: BR18 krav

Facader: Fiberplade, kl. 1 beklædning - vedligeholdelsesfrie

Vinduer/døre: 2-lags lavenergi ruder - træ/træ

Bygningskategori: Kontor- og mødelokaler samt kantinefaciliteter i modulbyggeri

Ventilation: Decentralt køle- og ventilationsanlæg med varmegenvinding

Energi data: Luft-luft varmepumper, LED armaturer i lofter

Indvendige overflader: Linoleumsgulve, gipsvægge med væv, lofter i gips med Rockfon lofter i felter





L

L

L

L

L