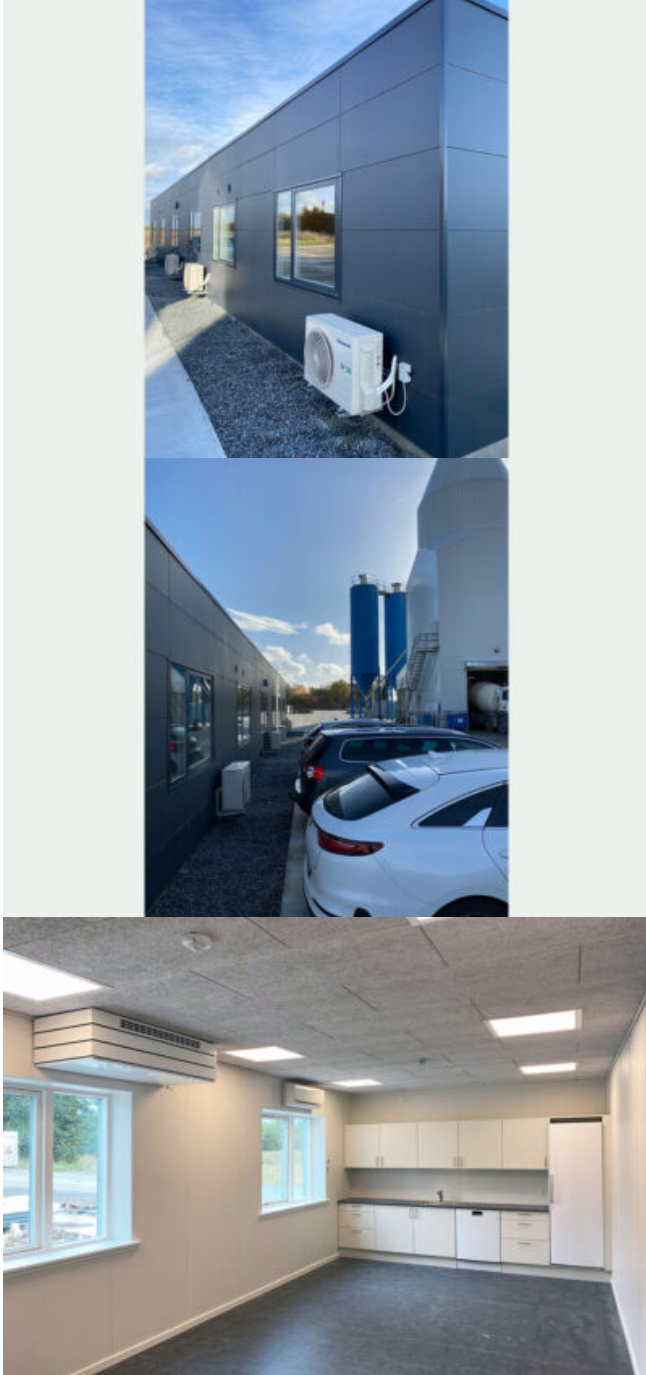




# Kontor og mandskabs bygning til betonværk



## MODUL INDHOLD:

Til en af landets førende producenter af beton til den danske byggebranche har FOCUS Moduler A/S til nyt værk opført en kontor og mandskabs bygning på ca. 240 m<sup>2</sup>.

Det nye modulbyggeri indeholder både mødelokaler, kontorer – storrumskontorer såvel som enkeltmands kontorer – toilet, kopi- og serverrum samt omklædning og badefaciliteter. Dertil kommer endvidere kantine og frokostrum m.m.

50 m<sup>2</sup> af modulbygningen er etableret i specialmodul med støbt fundamentgulv og vaskbare vægge, da lokalet skal bruges som blanderum.

Store vinduespartier sikrer optimalt lysindfald samt fin udsigt udover arbejdsområdet, hvor medarbejderne har deres dagligdag. Modulbygningen er desuden leveret med et stort indgangsparti, hvor der er indrettet venteområde for chauffører.

Indvendigt er der gennemgående anvendt gipsvægge med væv, linoleums gulve (vinyl i omklædning) samt lofter i troldekt. Et godt indeklima sikres via vandbåren radiatoranlæg, varmepumper og decentral ventilation i form af Airmaster med friskluftsventilering og køl- samt opvarmning.

## TEKNISK INFORMATION:

**Entrepriseform:** SALG

**Størrelse:** Ca. 240 m<sup>2</sup>

**Klimaskærm:** BR18 permanente krav

**Facader:** Rockpanel facadeplader

**Vinduer/døre:** 3-lags lavenergi ruder – træ/træ

**Bygningskategori:** Kontor- og mødelokaler samt omklædning og kantinefaciliteter i modulbyggeri

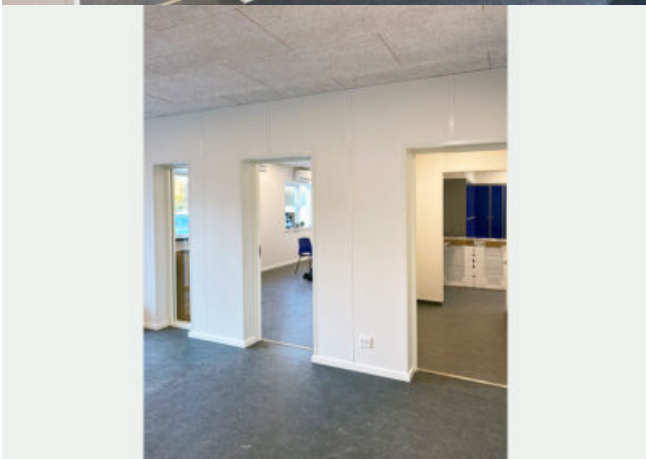
**Ventilation:** Decentralt køle- og ventilationsanlæg med varmegenvinding

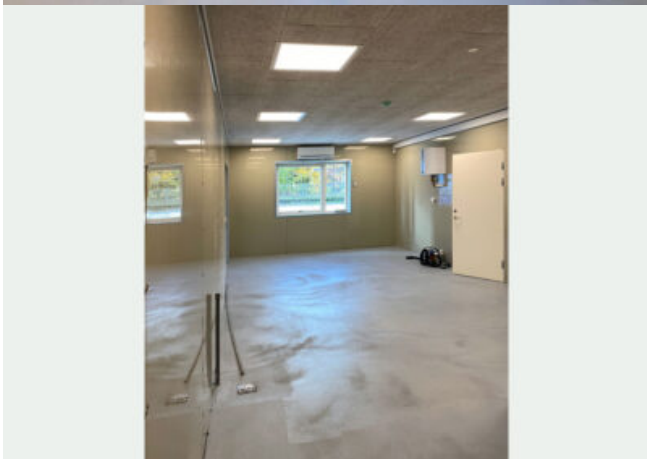
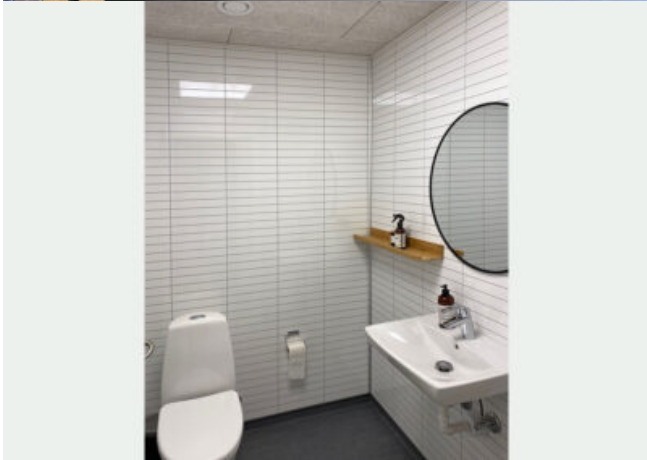
**Energi data:** Luft-luft varmepumper, LED-armaturer i lofter

**Indvendige overflader:** Linoleumsgulve, vinylgulve, gipsvægge med væv, lofter i troldekt



**87 10 90 99**







**87 10 90 99**

Navn\*

E-mail\*

Telefon

Besked\*

Send

