



Hotelværelser og opholdsfaciliteter i moduler med tagrejsning



MODUL INDHOLD:

Moderne modulbyggeri opført ved lufthavn indeholdende 10 værelser med egne badeværelser samt stort køkken alrum og stue. FOCUS Moduler A/S leverede løsningen til kunden i totalentreprise med myndighedsbehandling, produktion, alt inventar, møbler, ventilation, ABA anlæg, tv, internet – en nøglefærdig løsning klar til indflytning. Bygningen skulle opleves som "hjemlige hotelværelser", derfor valgte kunden bygning med tagrejsning, gulvtæpper, gipsvægge og central ventilation m.m. og materialer i høj kvalitet.

TEKNISK INFORMATION:

Entrepriseform: Totalentreprise – Salg

Størrelse: 325 m²

Klimaskærm: BR18 midlertidige krav

Facader: Træbeklædning – kombineret med Kl. 1 beklædningsplader

Vinduer/døre: 3-lags lavenergi ruder – træ/alu

Bygningskategori: Beboelsesløsning i modul

Ventilation: Central ventilationsanlæg med varmegenvinding

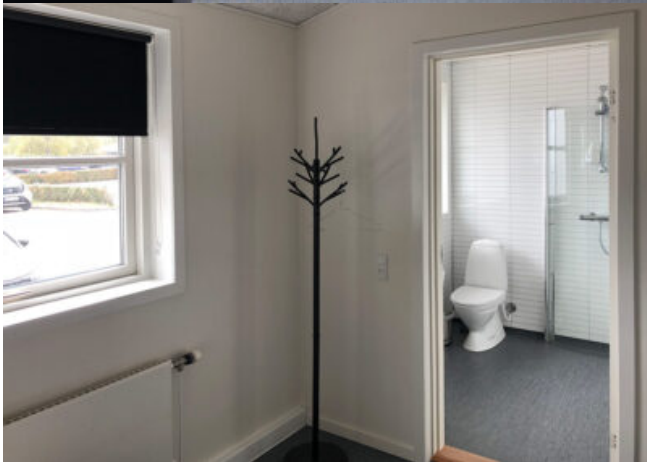
Energi data: Vand båren varmekilde, LED-armaturer i lofter

Indvendige overflader: Linoleums gulve, gulvtæpper, gipsvægge med væv, lofter med Ultra fin træbeton

Inventar: Værelser med senge med boxmadrasser, TV, skriveborde, garderober, komplet stue med møbler og køkken med borde, stole og alt i hårde hvidevarer m.m.



87 10 90 99





87 10 90 99